



REGANCREST-MR DRHAM SAM
 STANTONS SHERICE VG-85-2YR-CAN 26*
 WA-DEL CONVINCER TL CV BY
 SHER-EST RUDOLPH STRESS VG-86-3YR-CAN 49*
 STARTMORE RUDOLPH
 SHER-EST THOR SOUP-TW VG-88-3YR-USA GMD DOM 1*

GLPI +2126 PRO\$ -970

EX-92-CAN EXTRA DPF BLF CNF XIF BYF CVF HH1F HH2F HH3F HH4F HH5F HH6F HCDF HMWF

Per.№ #: HOCANM7746123 aAa: 321456 DMS: 135,123
 Ден Рождения: 08/03/2005 каппа-казеин: ВВ бета-казеин: А2А2

Продуктивность 4618 Стадах 16544 Дочери 99% Дост. **ГЕВБ 24*АUG**

Молоко кг	Жир кг	Жир %	Белок кг	Белок %
-1259	10	+0.52	-37	+0.05
Устойчивость к маститам	BMR	Выработка метана		
100	104	100		

средние показатели дочерей Молоко **11,315** кг Жир **466** кг Белок **359** кг

Здоровье и Репродуктивная способность **Иммунитет 86**

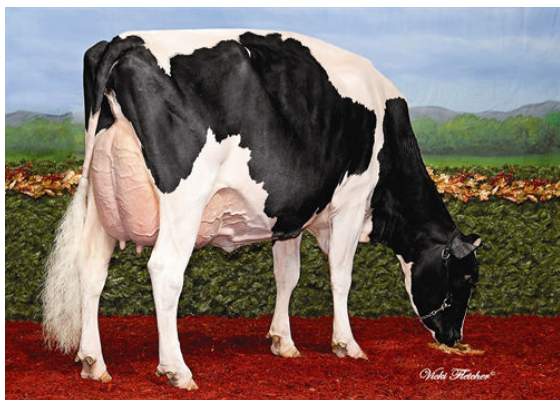
Продуктивная жизнь	97	Иммунитет телят	87
Количество сомат клеток	93	Легкость отела	106
Оплодотворяемость дочерей	90	Легкость отела дочерей	100
Упитанность	98	Скорость молокоотдачи	107
Устойчивость к маститу	96	Молочный темперамент	98
Стабильность лактации	95	устойчивость к заболеваниям обмена веществ	103

Телосложение 4046 Стадах 14653 Дочери 99% Дост. **ГЕВБ 24*АUG**

Телосложение	-1	Молочная сила	4
Молочная система	-5	Крестец	4
Конечности	2	четыре с плюсом и выше	64

Глубина вымени	5D	Глубокое	5D
Текстура вымени	-2	Мясистая	-2
Поддерживающая связка	-1	Слабая	-1
Передние доли	-5	Распущенное	-5
Положение передних сосков	0	Далеко	0
	-6	Низкая	-6
	-5	Узкая	-5
Расположение задних сосков	2W	Далеко	2W
Длина сосков	5L	Длинные	5L
Угол наклона копыта	-2	Пологой	-2
Высота пятки	-4	Низкая	-4
Качество кости	4	Плоские	4
Вид сбоку задних ног	7C	Прямые	7C
Вид сзади задних ног	-3	Х-образные	-3
Конституция	2S	Низкий	2S
Ширина Груды	-2	Узкая	-2
Глубина туловища	8	Глубокое	8
Ширина груди	2	Выражена	2
Крепость поясницы	7	Сильная	7
Угол наклона крестца	3L	Низкий	3L
Ширина седалищных бугров	-6	Узко	-6

-10 -5 0 5 10



WALNUTLAWN STEADY JULIA



PHILLHAVEN STEADY BREEZE



VAUDAL STEADY LILLY ANNE